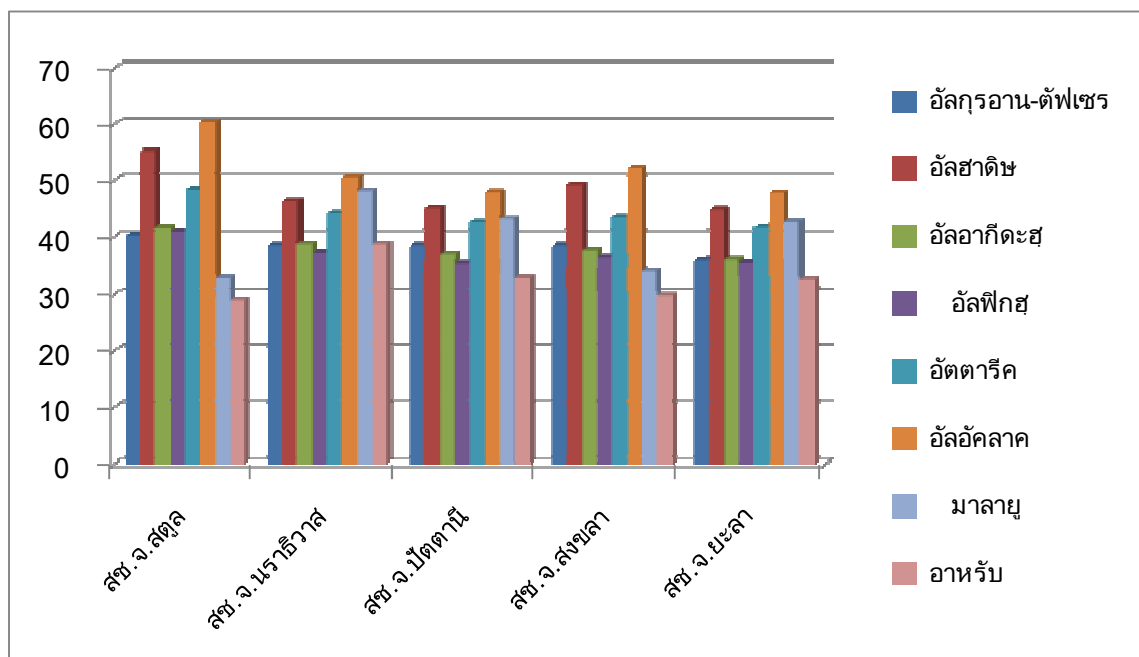


ผลคะแนนเฉลี่ยระดับภาพรวม การทดสอบทางการศึกษาระดับชาติด้านอิสลามศึกษา (I-NET) ปีการศึกษา 2558 ระดับชั้นอิสลามศึกษาตอนต้น สังกัดสำนักงานการศึกษาเอกชน 5 จังหวัด

สข.จังหวัด	ภาพรวมคะแนนเฉลี่ย ปีการศึกษา 2558								
	อัลกุรอาน-ตัฟเซร	อัลฮาดิษ	อัลอากีดะฮ์	อัลฟิกฮ์	ฮัตตารีค	อัลอัคลาค	มาลาอู	อาหรับ	— x
สข.จ.สตูล	40.24	55.31	41.65	40.94	48.35	60.42	32.75	29.04	43.59
สข.จ.บราฮีวาส	38.72	46.53	38.91	37.37	44.42	50.52	48.15	38.97	42.95
สข.จ.ปัตตานี	38.69	45.31	37.15	35.52	42.63	47.93	43.30	32.79	40.42
สข.จ.สงขลา	38.68	49.26	37.80	36.55	43.66	52.28	34.01	29.83	40.26
สข.จ.ยะลา	36.16	45.10	36.24	35.62	41.79	47.83	42.70	32.47	39.74
<b>เฉลี่ย</b>	<b>38.50</b>	<b>48.30</b>	<b>38.35</b>	<b>37.20</b>	<b>44.17</b>	<b>51.80</b>	<b>40.18</b>	<b>32.58</b>	<b>41.39</b>

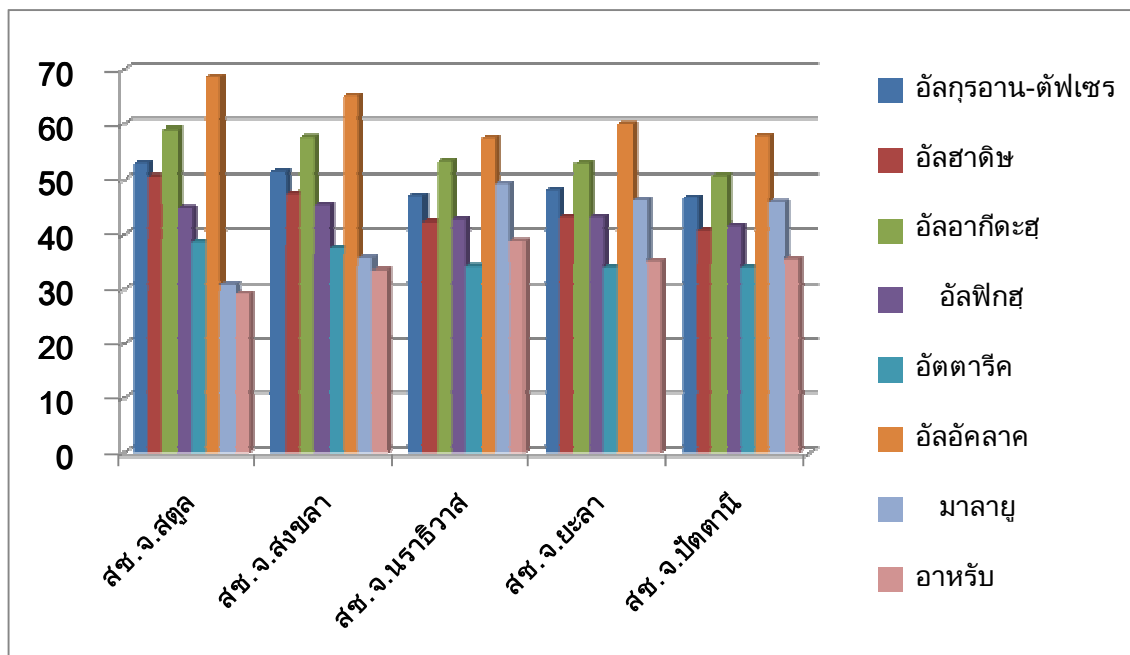
แผนภูมิเปรียบเทียบผลคะแนนเฉลี่ยระดับภาพรวม การทดสอบทางการศึกษาระดับชาติด้านอิสลามศึกษา (I-NET) ปีการศึกษา 2558 ระดับชั้นอิสลามศึกษาตอนต้น สังกัดสำนักงานการศึกษาเอกชน 5 จังหวัด



ผลคะแนนเฉลี่ยระดับภาพรวม การทดสอบทางการศึกษาระดับชาติด้านอิสลามศึกษา (I-NET) ปีการศึกษา 2558 ระดับอิสลามศึกษาตอนกลาง สังกัดสำนักงานการศึกษาเอกชน 5 จังหวัด

ส.บ.จังหวัด	ภาพรวมคะแนนเฉลี่ย ปีการศึกษา 2558								
	อัลกุรอาน-ตัฟเซร	อัลฮาดิษ	อัลอากีดะฮ์	อัลฟิกฮ์	ฮัตตารีค	อัลอัคลาค	มาลาญู	อาหรับ	— x
ส.บ.จ.สตูล	52.91	50.56	59.05	44.71	38.68	68.56	30.90	29.27	46.83
ส.บ.จ.สงขลา	51.38	47.50	57.83	45.26	37.47	65.43	35.64	33.43	46.74
ส.บ.จ.นราธิวาส	47.15	42.26	53.22	42.68	34.08	57.69	49.29	38.85	45.65
ส.บ.จ.ยะลา	48.19	43.11	52.89	43.10	33.85	60.06	46.22	34.94	45.30
ส.บ.จ.ปัตตานี	46.83	40.79	50.70	41.66	33.83	58.10	45.82	35.36	44.14
<b>เฉลี่ย</b>	<b>49.29</b>	<b>44.84</b>	<b>54.73</b>	<b>43.48</b>	<b>35.58</b>	<b>61.97</b>	<b>41.57</b>	<b>34.37</b>	<b>45.73</b>

แผนภูมิเปรียบเทียบผลคะแนนเฉลี่ยระดับภาพรวม การทดสอบทางการศึกษาระดับชาติด้านอิสลามศึกษา (I-NET) ปีการศึกษา 2558 ระดับชั้นอิสลามศึกษาตอนต้น สังกัดสำนักงานการศึกษาเอกชน 5 จังหวัด



ผลคะแนนเฉลี่ยระดับภาพรวม การทดสอบทางการศึกษาระดับชาติด้านอิสลามศึกษา(I-NET) ปีการศึกษา 2558 ระดับอิสลามศึกษาตอนปลาย สังกัดสำนักงานการศึกษาเอกชน 5 จังหวัด

ส.บ.จังหวัด	ภาพรวมคะแนนเฉลี่ย ปีการศึกษา 2558								
	อัลกุรอาน-ตัฟเซร	อัลฮาดิษ	อัลอากีดะฮ์	อัลฟิกฮ์	ฮัตตารีค	อัลอัคดาค	มาลาฮู	อาหรับ	— x
ส.บ.นราธิวาส	40.50	47.60	47.52	40.61	35.57	45.35	43.16	36.67	42.12
ส.บ.ยะลา	37.99	48.11	47.38	41.54	36.65	44.47	44.13	36.33	42.08
ส.บ.สงขลา	39.44	53.51	51.13	43.21	40.57	45.92	33.86	28.74	42.05
ส.บ.สตูล	37.65	55.13	51.74	43.17	40.86	45.00	26.10	23.81	40.43
ส.บ.ปัตตานี	38.79	45.64	46.08	40.00	35.27	43.27	40.08	33.08	40.28
เฉลี่ย	38.87	50.00	48.77	41.71	37.78	44.80	37.50	31.73	41.40

แผนภูมิเปรียบเทียบผลคะแนนเฉลี่ยระดับภาพรวม การทดสอบทางการศึกษาระดับชาติด้านอิสลามศึกษา (I-NET) ปีการศึกษา 2558 ระดับอิสลามศึกษาตอนปลาย สังกัดสำนักงานการศึกษาเอกชน 5 จังหวัด

